

Nom :

Prénom :

Classe :

Sortie géologique

6 César et 6 Wangari

Lundi 14 juin

Atelier 1. La carrière de la grosse Borne.

LA CARRIERE

Que fait-on ?

.....

.....

.....

Comment fait-on ?

.....

.....

.....



L'USINE

Que fait-on ?

.....

.....

.....

.....

.....

.....



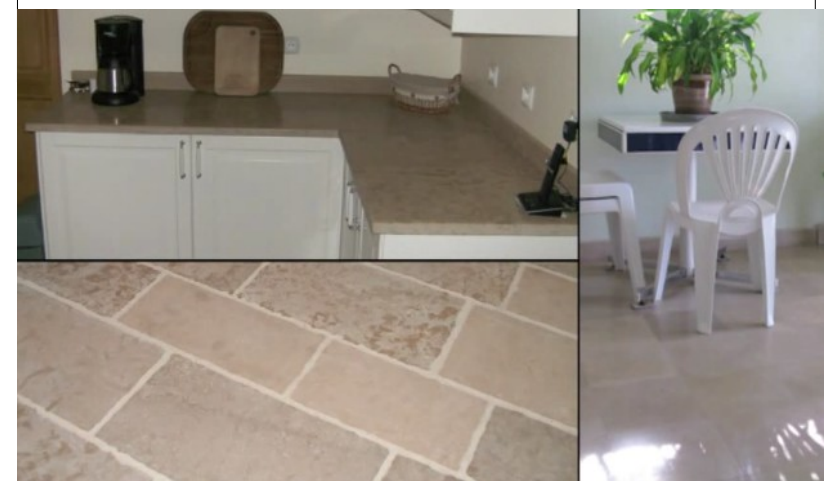
LE MAGASIN

Qu'est ce qui est vendu ?

.....

.....

.....



Depuis quand la prélève-t-on ?.....

Toutes les roches sont-elles intéressantes à prélever ? Pourquoi ?

.....

Jusqu'à quand pourra-t-on la prélever ? Pourquoi ?

Que fait-on une fois qu'on a pris toute la couche de roche qui nous intéresse ? Pourquoi ?

.....

Atelier 2

Quelle type de roche extrait-on ?

.....

Quand cette roche s'est-elle formée ?

.....

Quels type de fossiles trouve-t-on dans cette roche ?

.....

Lorsqu'on veut prendre la roche on doit enlever le sol puis la première couche de roche qu'on appelle la

..... On trouve alors des couches de roches qu'on appelle des

On observe aussi des fissures verticales qu'on appelle des

Sur la photographie ci-dessous place les légendes suivantes : **Sol, couche de découverte, strate rocheuse, diaclase, blocs extraits de la carrière.**



Atelier 3 :

Rappel : Donzy se situe au bord de la vallée du Nohain. Devant toi, tu as un grand creux, c'est la vallée.

Au fond coule le Nohain qui l'a creusé en érodant les roches.

Dessine le paysage à l'aide de la fiche méthodes.

Je dessine un paysage (C).

1. Les lignes d'horizons. On distingue trois plans selon l'éloignement de ce qu'on observe.



C'est toi qui dois

Troisième plan (souvent plus décider de la limite du flou, dans la brume.

Deuxième plan (ce qui est plus lointin)

Premier plan (ce qui est tout prêt de nous)

Fais d'abord des traits pour séparer les différents plans. Attention aux proportions!



2. Dessine ensuite les détails, barrière, végétation, cours d'eau... ATTENTION dessine comme tu le vois!!! Un arbre doit être dessiné comme il est et non comme tu as l'habitude de le dessiner!!

Fais les détails du premier plan

Fais les détails du 2ème plan et colorie le 3ème.



3. Mets un titre, des légendes et oriente ton schéma.
Indique le nom des cours d'eau et des sommets.
Mets un titre.
Indique les points cardinaux à l'aide d'une boussole.

Est

Lac des Settons

Ouest



Paysage du lac des Settons depuis Chamogazon